

**9, 10, 11 JUIN 2023**

**11 ÈME  
ÉDITION**

# ARTS DIVERS

**SCULPTURE**

**PEINTURE**

**PHOTO**

**DESSIN**



**ALZONNE**

SALLE POLYVALENTE, ENTRÉE LIBRE | VEN : 16h - 18h, SAM : 13h30 - 21h, DIM : 13h30 - 18h



## 11ème édition

Arts Divers est devenue au fil des ans une exposition phare de notre association.

Libre, tolérant, dynamique, ouvert à tous, cet événement unique sur notre commune offre une vitrine la plus complète possible qui propose de nombreuses techniques d'expression artistique.

Les artistes ont mis toute leur créativité et leurs compétences dans des oeuvres destinées à embellir notre salle polyvalente l'espace d'un week-end, pour le plaisir des yeux des Alzonnais et des amateurs d'art attendus en nombre.

Merci aux artistes et à vous, Mesdames et Messieurs les visiteurs, qui nous honorez de votre présence et qui faites vivre le salon.

« L'art, c'est la plus sublime mission de l'homme, puisque c'est l'exercice de la pensée qui cherche à comprendre le monde et à le faire comprendre ».  
Auguste Rodin

Remerciements à la municipalité d'Alzonne qui nous soutient dans tous nos projets.

Merci à toute l'équipe du FEP, membres du Conseil d'Administration, salariés et bénévoles pour leur engagement sur cette manifestation.

Anita Loubat  
Présidente  
FEP Alzonne

# Les Artistes

## SALLE DE DANSE

BANQUET-VAYR Ingrid  
DUREL Zélie  
GERARD Marieline  
RAVEL Jean-Pierre  
Seto

## SALLE POLYVALENTE

BERNARD Gilles  
BOULET Christine  
BOUSQUET Jacky  
CHUAN  
DEOTTE Marc  
GAUCHET Christian  
GUILLERM Marie

KLEIN Karine  
MIJALSKI BARIN Karine  
SEMAT Michel  
SIDOBRE Michel  
SILVAND Guillemette  
VIGNE Julie  
Violette de Toulouse  
ATELIER FEP

## Ingrid BANQUET-VAYR



C'est à Alzonne que j'ai réussi à sortir du cadre. Rassurée par des détails que je connais par cœur, réconfortée par des visages qui me sourient tous les jours et enthousiasmée par les intentions populaires, sociales, culturelles et environnementales incarnées par la commune, j'ose enfin sortir les voiles. En déposant mon regard sur des supports non conventionnels, j'adresse à ce village (devenu pour moi un personnage à part entière), un clin d'œil de remerciement. Vieilles photos sorties d'un disque dur, vieux bouts de bois sauvés de la destruction, bande sonore 100% créée pour l'occasion sont les supports de mon témoignage qui lui, sera tout neuf puisque exposé pour la première fois ».

[ibvayr@laposte.net](mailto:ibvayr@laposte.net)

## Gilles BERNARD



Une tribu fonde sa légitimité sur la référence à un totem qui symbolise et illustre les membres de la tribu. Pour moi les totemvis représentent des visages qui nous lient symboliquement en un clan unique, celui de la Terre. Je mets ma personnalité profonde dans ces visages qui sont d'inspiration d'Amérique ou d'Océanie. Mes œuvres sont faites en céramique ou résine, patine en acrylique ou cire.

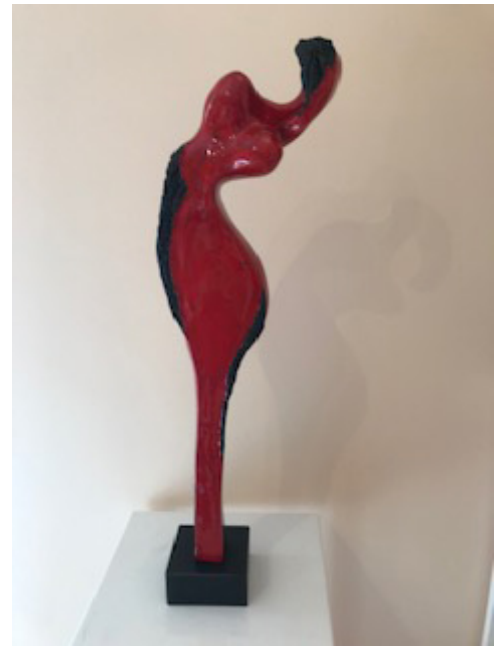
[contact@gillesb.fr](mailto:contact@gillesb.fr)  
[www.gillesb.fr](http://www.gillesb.fr)

# Christine BOULET

Artiste créative, ubiquiste, décline la femme sous toutes ses formes et en toute matière, terre ; bronze, verre. Elle vous présente dans cette exposition LA FEMME SILHOUETTE, intemporelle, fragile, séduisante, colorée, aux formes effilées, fuselées, minces, sveltes, élancées et douces. Chacune des créations de Christine sont uniques. Chaque femme est unique, chaque oeuvre est unique et dans son élan vous invite à découvrir un chemin différent, son chemin.

[oliane1@yahoo.fr](mailto:oliane1@yahoo.fr)

[www.christineboulet.com](http://www.christineboulet.com)



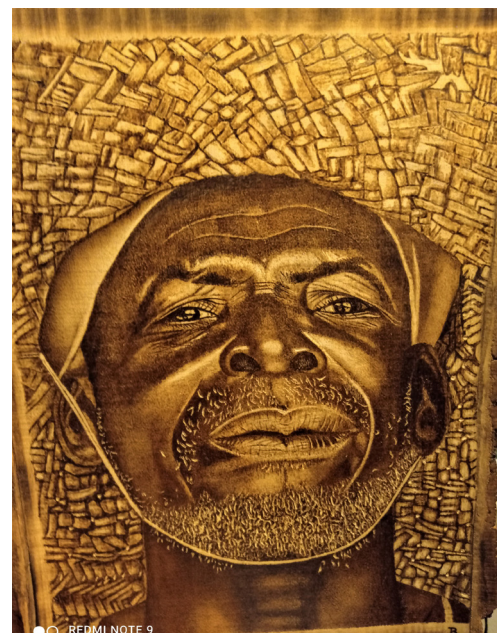
# Jacky BOUSQUET

Natif de Narbonne, je pratique une activité ancestrale : la pyrogravure sur bois ou l'art de dessiner avec le feu. Travail subtil et minutieux, la technique demande une extrême précision, habileté et maîtrise gestuelle pour arriver à un résultat réaliste. Pyrogravures sur bois clairs tels que le pin, le hêtre, le frêne, le chêne, l'érable, le cyprès, le platane, etc...

Je m'inspire en particulier de visages du monde pour réaliser les portraits, certains de mes voyages, attiré par les regards et expressions qui provoquent en moi une émotion.

[jackybousquet@live.fr](mailto:jackybousquet@live.fr)

[jb-pyrograveur-bois.webnode.fr](http://jb-pyrograveur-bois.webnode.fr)





## CHUAN

Antoine Chuecos est un artiste plasticien multi-supports installé à Labécède-Lauragais (Aude). Il travaille et expose en France et à l'étranger. Ses premiers travaux le porte à sculpter le genre humain, mais aussi à explorer les champs de l'abstraction, de la déconstruction / recomposition, du moulage, des techniques mixtes acier / mortier, de la peinture ou du dessin.

[chuecos.antoine@gmail.com](mailto:chuecos.antoine@gmail.com)

[www.artychuan.com](http://www.artychuan.com)



## Marc DÉOTTE

Coques en bois aux vieilles peintures, en métal rouillé-percé, en ciment sur lichen. Photographies figuratives, analogiques et sans aucune transformation pleines d'histoires de marins de l'Afrique aux Caraïbes, de l'Amérique à l'Europe. Alors vive la Marine !

[marc.deotte@gmail.com](mailto:marc.deotte@gmail.com)

# Zélie DUREL

Influencée par mes études analytiques de l'art, riches en mythologie et symbolisme, je me suis appropriée ce langage visuel pour développer mes œuvres et créer un univers où l'Homme et la Nature ne sont plus en opposition mais réunis, telle une réconciliation, et où les émotions humaines ne sont plus à cacher mais à explorer. A travers mes sculptures je questionne notre nature, les aspects de la construction humaine et sociale et notre rapport au monde. Je veux ainsi faire des œuvres qui ne soient pas seulement objets de contemplation, mais qui soient également porteuses de sens. Un art sensible qui essaie de toucher le cœur des gens et amène une certaine prise de conscience. Je cherche à aller à l'essentiel, c'est une plongée en conscience, un reflet d'états d'âme qui invite le public à cheminer avec moi.

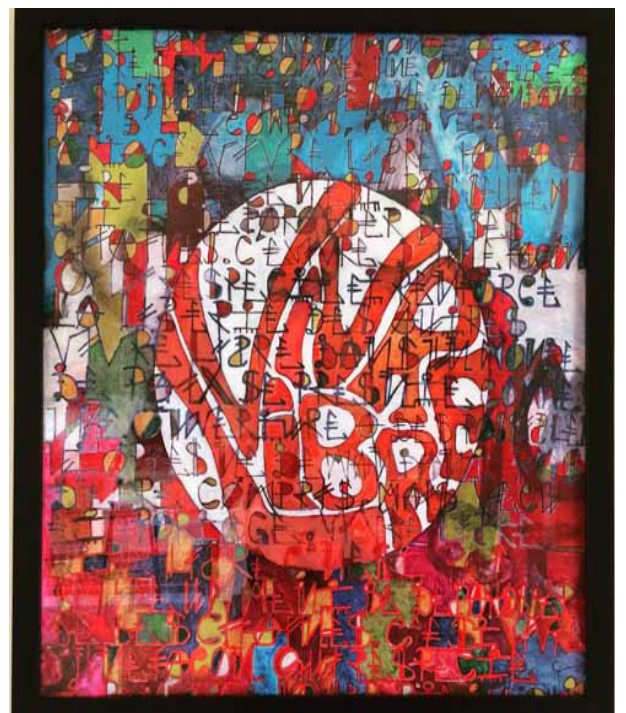
[z.durel@gmail.com](mailto:z.durel@gmail.com)



# Christian GAUCHET

Artiste peintre, plasticien Toulousain. Sa peinture est une retranscription de ce qu'il voit de cette nature à la fois simple et complexe. Il est partagé entre paysages, terres et pierres de ses pères et briques et techniques du pays toulousain. Dans son travail les paysages quittent le réel pour alimenter plus d'introspection et de ressenti. Les travaux ici présentés sur la base de lettrisme avec l'appui de l'alphabet sociopolitique de Jacques Villeglé comme le tableau «Liberté».

[c.gauchet31@gmail.com](mailto:c.gauchet31@gmail.com)



# Mariline GÉRARD

Gérard est une artiste peintre passionnée par la représentation humaine, ses apprentissages à l'école d'Arts visuels d'Orléans se sont orientés vers le portrait et la scène de vie. Sa technique s'est développée par de nombreuses séances de travail en atelier sur modèles vivants ou supports photographiques. Un temps académique duquel elle s'éloigne, actuellement, elle ne recherche plus à atteindre l'exactitude dans la représentation, sans pour autant renier les bases acquises. Elle cherche à traduire mouvements d'humeur, états d'esprit, ambiances, par le biais d'une peinture plus dessinée. Peinture à l'huile et acrylique sont les principaux médiums qu'elle utilise sur toile et qu'elle mixte parfois à d'autres (pastels, feutres, encres...) ainsi qu'à différentes matières (tissus, papiers, empâtements...) selon les effets recherchés.

[marieline.gerard@sfr.fr](mailto:marieline.gerard@sfr.fr)

[www.marieline-gerard.com](http://www.marieline-gerard.com)



# Marle GUILLERM

Après des années où ma peinture à l'huile au couteau s'est située dans un «No man's Land» figuration/abstraction, ma démarche, ici, s'ouvre sur un style nouveau à l'acrylique. Cette «balade architecturale» imaginée au-delà des codes, des perspectives d'école, est pour moi une forme de méditation ainsi qu'une façon apaisée de résister à l'obscur du monde actuel.

[maguill11@hotmail.fr](mailto:maguill11@hotmail.fr)



# Karine KLEIN

Depuis quelques années elle peint exclusivement à l'huile et au couteau des toiles relativement abstraites qui laissent toutefois apparaître des éléments figuratifs. De grands espaces ponctués parfois de personnages isolés, de structures géométriques ou d'une voile. Et parfois des paysages oniriques.

[kadeka@orange.fr](mailto:kadeka@orange.fr)



# Karine MIJALSKI BARON

**Mon thème favori tourne autour des « nœuds » que l'on peut avoir soit dans la tête, soit dans l'âme. J'ai donc amorcé un processus de travail sur la matière, sa trace et son empreinte, pour lequel j'utilise différents médiums comme la cire, l'aquarelle, l'acrylique, les encres, le sable, l'enduit. Chaque tableau est une aventure, où rien n'est décidé au départ, où la première matière posée, sera semblable à la première pierre d'un édifice ; Elle va en appeler une autre, qui elle-même appellera un autre médium, une autre teinte, une autre empreinte. Travailler, mixer, fondre les médiums, pour qu'ils s'unissent ou s'affrontent, et leur offrir, par ma main, l'opportunité d'écrire leur propre histoire. Mon travail actuel, «Après le pluie» et tout particulièrement les séries «Migrants» et «Les Emmurés» s'articulent dans cette dynamique constante de recherche de nouvelles techniques.**

[nikita.k@hotmail.fr](mailto:nikita.k@hotmail.fr)

[www.karinemijalski.com](http://www.karinemijalski.com)





## Jean-Pierre RAVEL

Restituer l'art naturel que les paysages, les cours d'eau, la nature en général offrent à portée d'objectif. Restituer la sérénité, le calme, l'harmonie de couleurs ou bien transformer par un dégradé de gris, du noir au blanc. Restituer, mais à ma façon. Mon voyage, se situe à portée de main, à vue d'œil. Transmettre la sérénité de mon environnement. La seule violence sera générée par la météo, le vent, la pluie, le brouillard et bien entendu le soleil ! »

[ravelphoto@outlook.fr](mailto:ravelphoto@outlook.fr)  
[www.ravel.photography.com](http://www.ravel.photography.com)



## Michel SEMAT

Peindre, découper, coller,  
attendre la prochaine idée,  
est un rendez vous que je ne raterais  
pour rien au monde

[michel.semat@gmail.com](mailto:michel.semat@gmail.com)

# SETO

Donnant la priorité à son être intérieur, la peinture est pour lui conductrice de Forces et Rêves Secrets. «Le Rêve appartient à tous, le vrai bonheur est de pouvoir le partager... ». Sa créativité a ses détours, ses contradictions, ses mystères, dirigée vers la fuite du quotidien et la recherche du rêve. Son pinceau donne naissance à un univers onirique et mystérieux dans lequel il vous convie à entrer. L'enchantement passe par la déformation du réel, l'intensité des couleurs. Des couleurs sombres, de forts contrastes d'ombre et de lumière, une touche large et énergique. Épuration de la structure linéaire, autonomie de la couleur. La réalité sensorielle l'emporte sur la traduction du monde visible.

[roger.seteau@orange.fr](mailto:roger.seteau@orange.fr)



# Michel SIDOBRE

Mes sculptures sont élaborées à partir d'objets récupérés avec le plus grand intérêt. Je privilégie les couleurs naturelles du métal. Je ne cherche pas à effacer la corrosion. Au contraire, je garde le plus possible sa forme et son aspect. Je soude ensemble ces éléments rejetés, qui n'ont plus leur fonction ou leur utilité originelle.

[michelsidobre@orange.fr](mailto:michelsidobre@orange.fr)

[www.artmajeur.com/michelsidobre](http://www.artmajeur.com/michelsidobre)



# Guillemette SILVAND



Photographies d'art en noir et blanc et en couleurs, tirages professionnels sur papier qualité musée mat ou satiné, avec ou sans cadre ou contrecollés sur dibond, signés et numérotés. Photoluminures, tableaux de papiers et d'encres, créations uniques de techniques mixtes photo, dessin, écriture, collage. Cartes d'artiste originales, l'art en tout petit format, toutes techniques à plat.

Cartes postales.

[contact@guillemettesilvand.fr](mailto:contact@guillemettesilvand.fr)

[www.guillemettesilvand.fr](http://www.guillemettesilvand.fr)



# Julie VIGNE

Ses œuvres intègrent beaucoup d'éléments personnels qui lui tiennent à cœur et le jeu des couleurs qui se mélangent l'aide à mettre en avant ses émotions. Ses moyens d'expression préférés sont l'aquarelle, mais également la tablette graphique pour l'élaboration de personnages de Manga, sa grande passion.

[pinceaux.vigne26@outlook.fr](mailto:pinceaux.vigne26@outlook.fr)

[www.les-pinceaux-de-la-vigne.fr](http://www.les-pinceaux-de-la-vigne.fr)

# VIOLETTE DE TOULOUSE

Venez poser. Je croque votre portrait in situ.  
Ce sera l'occasion d'une belle rencontre.

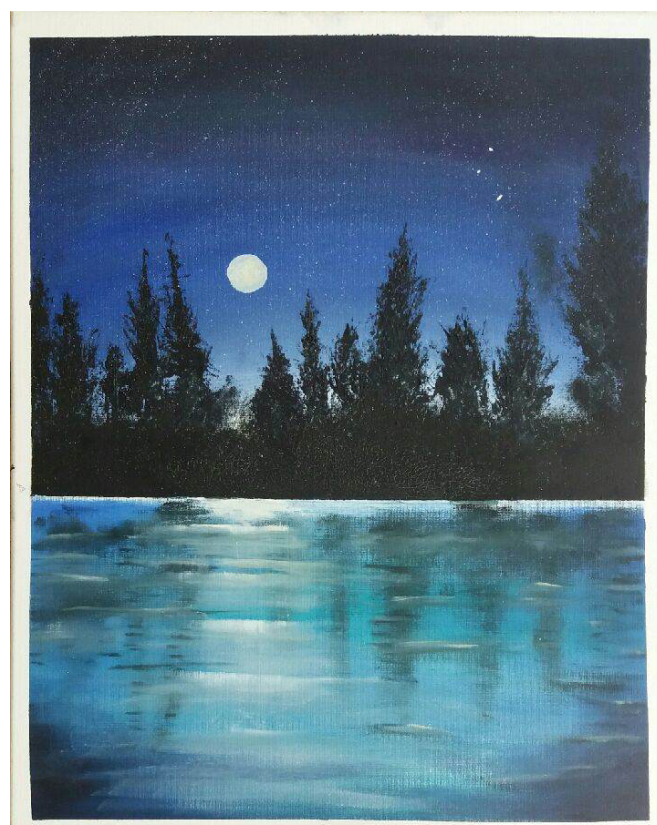
[violettedetoulouse@orange.fr](mailto:violettedetoulouse@orange.fr)

[www.lesportraitsdeviolette.com](http://www.lesportraitsdeviolette.com)



# ATELIER FEP

Florilège d'oeuvres réalisées  
au cours de l'année.



# ARTS DIVERSES 2023

## LES ATELIERS

Sur inscription - Places limitées

### SAMEDI 10 JUIN

**14H-15H**  
**INITIATION DESSIN**  
**8-10 ANS**

Animé par Béatrice Bouguen  
10 places

**14H-16H**  
**GRAPH**  
**ADOS (11-15 ANS)**

Animé par Johan Fort  
10 places

### DIMANCHE 11 JUIN

**14H-17H**  
**ENCRE DE CHINE**  
**ADOS ( dès 11ANS) / ADULTES**

Animé par Aurore Bize  
10 places

**GRATUIT**

**INFOS - INSCRIPTIONS FEP ALZONNE - 0468781411 - fepalzone@orange.fr**

# PROGRAMMATION

**Samedi à 18h** ➤ Musique avec Flowearth

**Dimanche à 16h** ➤ Musique de chambre  
quatuor de violons

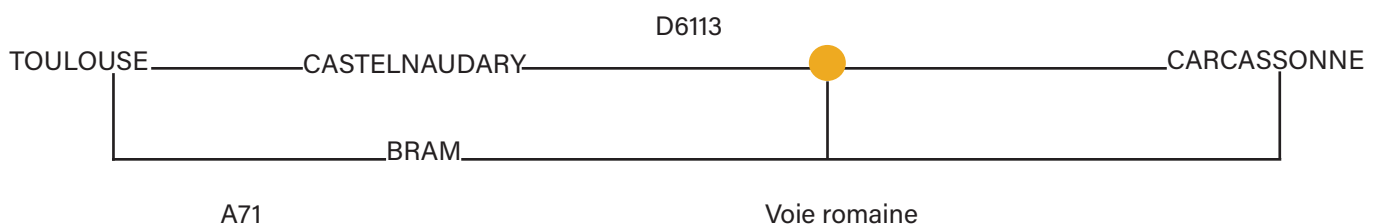
**Dimanche 17h30** ➤ Compagnie El Tio Teo :  
«Surfing the street» (Acrobaties, humour)

**Samedi et dimanche** ➤ Jeu d'observation  
pour tous «Le souci du détail»

# RESTAURATION

**Samedi soir**

# ACCÈS



## RENSEIGNEMENTS

04 68 78 14 11

fepalzone@orange.fr

www.fepalzone.com

Facebook : Foyer d'Education Populaire Alzone

Instagram : FEP Alzone

